



FÉLAGSVÍSINDASTOFNUN
HÁSKÓLA ÍSLANDS

SKILVIRKNI FRAMHALDSSKÓLA

-Menntaskólinn á Ísafirði-

Desember 2010

Ábyrgðarmenn rannsóknarinnar:

Jón Torfi Jónasson og Kristjana Stella Blöndal

Í þessari skýrslu er greint frá niðurstöðum spurningakönnunar um starfshætti framhaldsskóla og viðhorf starfsfólks sem er hluti af rannsóknarverkefninu Skilvirkni framhaldsskóla. Meginmarkmið rannsóknarinnar Skilvirkni framhaldsskóla er að grafast fyrir um hvaða þættir hafa áhrif á framvindu nemenda í skólakerfinu, þar á meðal um brotthvarf. Þeir þættir sem helst koma til álita tengjast nemandanum sjálfum, skólanum sem hann gengur í, nánasta umhverfi hans og aðstæðum í þjóðfélaginu. Mikilvægur þáttur rannsóknarinnar er að kanna að hvaða marki má rekja framvindu nemenda til skólanna og varpa þannig ljósi á skilvirkni framhaldsskóla bæði á grundvelli einkenna skóla og nemenda.

Um er að ræða umfangsmikið rannsóknarverkefni með langtímasniði sem hófst árið 2006. Rannsóknin er samvinnuverkefni Námsmatsstofnunar og Félagsvísindastofnunar Háskóla Íslands og hlaut styrk m.a. frá Rannís og Rannsóknarsjóði HÍ. Þróaðir voru þrír spurningalistar fyrir eftirtalda hópa: 1) nemendur 10. bekkjar, 2) framhaldsskólanemendur og 3) kennara, stjórnendur og annað starfsfólk framhaldsskóla. Listarnir voru lagðir fyrir hópana í víðtækri gagnasöfnun á tímabilinu 2006-2008.

Nánar tiltekið eru markmið rannsóknarinnar þessi:

- Að lýsa námsframvindu nemenda í íslenska skólakerfinu þegar grunnskóla lýkur, það er í framhaldsskóla og í háskóla.
- Að meta hvernig umhverfi nemenda, svo sem bakgrunnur þeirra, stuðningur fjölskyldu, og reynsla þeirra í framhaldsskóla tengist námsframvindu þeirra.
- Að kanna hvernig aðföng skóla og starfshættir tengjast skilvirkni þeirra.
- Að kanna hvort og þá hvernig starfshættir skóla tengjast námsframvindu nemenda.

Í skýrslunni er greint frá niðurstöðum meðal starfsfólks í þínum skóla í samanburði við niðurstöður meðal starfsfólks allra framhaldsskóla á Íslandi. Í könnuninni var spurt um starfshætti skóla og stjórnun, kennsluhætti, viðhorf til starfsins og stuðning við nemendur. Skýrslugerð annaðist Heiður Hrund Jónsdóttir, verkefnastjóri á Félagsvísindastofnun Háskóla Íslands.

Spurningakönnunin var lögð fyrir á Netinu vorið 2008 í öllum hefðbundnum framhaldsskólum sem störfuðu samkvæmt aðalnámsskrá framhaldsskóla, 30 talsins. Könnunin náði til allra kennara, skólustjórnenda og annars fagfólks skólanna á sviði menntunar, sem var í 70% eða hærra starfshlutfalli hjá skólanum á þeim tíma sem könnunin fór fram, alls 1583 manns. Svör bárust frá 706 starfsmönnum og er svarhlutfall því 45%.

Hver skóli fær upplýsingar um sig og samanburð við alla aðra skóla. Hér er aðeins hluti gagnanna, en samt sem áður teljum við þau gagnlegt tilefni til umræðu. Við erum einnig til tals um frekari úrvinnslu.

Í kaflanum um undirbúning fyrir nám í framhaldsskóla þar sem svör voru greind eftir aðalfagi kennara voru hópar í sumum tilvikum fámennir. Í þessum kafla er miðað að lágmarki við 3 svarendur í hópi þar sem svör þeirra þóttu mikilvæg og viðfangsefnið ekki viðkvæmt.

Um leið og við vonum að skýrslan geti komið ykkur að notum þökkum við kærlega fyrir gott samstarf um framkvæmd könnunarinnar.

Virðingarfyllst,

Jón Torfi Jónasson, forseti Menntavísindasviðs HÍ (jtj@hi.is)

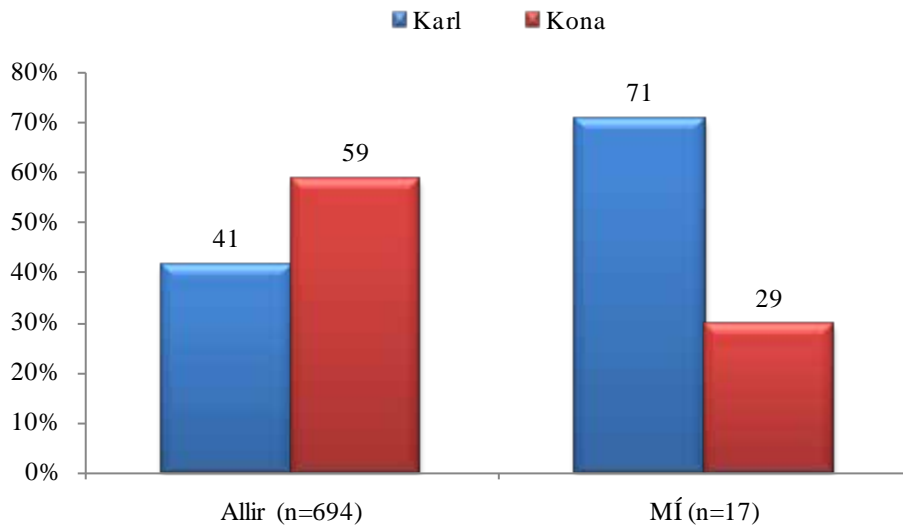
Kristjana Stella Blöndal, lektor á Félagsvísindasviði HÍ (kb@hi.is)

Efnisyfirlit

Bakgrunnur.....	2
Kennsla á önninni.....	5
Markmið og hlutverk skólans.....	8
Starfsumhverfi starfsfólks	11
Starfið þitt.....	19
Starfsþróun og símenntun.....	32
Námsumhverfi nemenda.....	39
Undirbúningur fyrir nám í framhaldsskóla	42

Bakgrunnur

Hér verður fjallað um bakgrunn og starf svarenda. Ef svarendur störfuðu í fleiri en einum skóla voru þeir beðnir að miða svör sín við þann skóla sem þeir störfuðu aðallega við, þ.e.a.s. að fólk væri í að minnsta kosti 70% starfshlutfalli.



Mynd 1. Kyn svarenda

Tafla 1. Aldur svarenda

	24 ára eða yngri					60 ára eða eldri		Fjöldi
	25-29 ára	30-39 ára	40-49 ára	50-50 ára				
Allir	0,3%	5,0%	18,1%	30,9%	33,4%	12,3%	698	
MÍ	0,0%	5,9%	5,9%	47,1%	29,4%	11,8%	17	

Tafla 2. Hvert er meginstarf þitt hjá skólanum?

	Kennari	Námsráðgjafi	Skólastjórnandi	Annað	Fjöldi
Allir	82,5%	4,0%	10,0%	3,6%	703
MÍ	76,5%	5,9%	17,6%	0,0%	17

Tafla 3. Ertu fastráðin(n) eða er ráðning þín tímabundin?

	Fastráðin(n)	Ráðin(n) tímabundið	Fjöldi
Allir	79,8%	20,2%	697
MÍ	82,4%	17,6%	17

Tafla 4. Starfar þú í fleirum en einum skóla?

	Nei, aðeins í einum skóla	Já, í tveimur skólum	Já, í fleirum en tveimur skólum	Fjöldi
Allir	92,7%	6,3%	1,0%	701
MÍ	88,2%	11,8%	0,0%	17

Tafla 5. Ertu í fullu starfi, hlutastarfi eða ert þú ekki í föstu starfshlutfalli í þeim skóla sem þú starfar mest?

	Er ekki í ákveðnu			Fjöldi
	Fullu starfi	starfshlutfalli	Hlutastarfi	
Allir	89,6%	1,7%	8,7%	702
MÍ	88,2%	0,0%	11,8%	17

Tafla 6. Ef þú ert í hlutastarfi, hver hátt er starfshlutfallið?

	Meðaltal	Staðalfrávik	Fjöldi
Allir	64,5%	18,4%	60
MÍ	62,5%	17,7%	2

Tafla 7. Hver er starfsaldur þinn í sama eða sambærilegu starfi og þú ert í nú? Ekki er gerður greinarmunur á fagstjóra/deildarstjóra/brautarstjóra og kennara.

	Innan við					Lengur en		Fjöldi
	tvö ár	2-3 ár	4-5 ár	6-10 ár	11-20 ár	20 ár		
Allir	9,3%	6,4%	11,1%	18,7%	26,9%	27,6%	700	
MÍ	17,6%	11,8%	11,8%	17,6%	29,4%	11,8%	17	

Tafla 8. Hversu lengi hefur þú starfað í skólanum sem þú starfa í nú?

	Innan við					Lengur en		Fjöldi
	tvö ár	2-3 ár	4-5 ár	6-10 ár	11-20 ár	20 ár		
Allir	16,1%	9,3%	13,0%	20,5%	21,7%	19,5%	702	
MÍ	29,4%	11,8%	11,8%	11,8%	35,3%	0,0%	17	

Tafla 9. Hvaða námi hefur þú lokið? Merktu við hæsta menntunarstig sem þú hefur lokið.

	Stuttu starfsnámi (ársnámi eða minna)	Lengra starfsnámi (meira en ársnámi)	Iðnmenntun (sveins- eða meistaraþrófi)	Bóklegu framhalds-skólanámi	Prófi úr sérskólum á eða við háskólastig	3ja ára eða styttra há-skólanámi	Lengra en 3ja ára há-skólanámi	Fjöldi
	Allir	0,6%	0,1%	5,4%	0,4%	8,3%	37,9%	47,3%
MÍ	0,0%	0,0%	17,6%	0,0%	23,5%	23,5%	35,3%	17

Tafla 10. Á hvaða sviði er sérþekking þín?

	Íslensku	Erlendra tungumála	Hugvísinda	Lista	Samfélagsvísinda, lögfræði	Viðskipta- og hagfræði	Náttúruvísinda	Stærðfræði	Tækni-greina, verkfræði	Iðn-greina	Heilbrigðisvísinda	Öðru	Fjöldi
Allir	11,6%	20,0%	5,7%	4,4%	10,0%	3,6%	10,2%	5,9%	4,9%	9,3%	1,7%	12,7%	699
MÍ	17,6%	5,9%	0,0%	0,0%	0,0%	17,6%	5,9%	0,0%	17,6%	29,4%	0,0%	5,9%	17

Tafla 11. Hefur þú réttindi til kennslu í framhaldsskóla?

	Já, grunnmenntun + 30 eininga kennsluréttindanáám	Já, grunnmenntun + 15 eininga kennsluréttindanáám	Já, meistarapróf + kennsluréttindanáám	Nei, B.Ed.-próf	Nei	Annað	Fjöldi
Allir	49,4%	10,3%	23,2%	2,0%	7,2%	7,9%	698
MÍ	23,5%	11,8%	47,1%	0,0%	17,6%	0,0%	17

Kennsla á önninni

Næstu spurningar fjalla um kennslu á önninni sem spurningalistanum var svarað. Ef svarendur sinntu ekki kennslu voru þeir vinsamlegast beðnir að svara spurningunum um hlutverk skólans í næsta hluta.

Tafla 12. Hvaða námsgrein kennir þú á þessari önn? Ef þú kennir fleiri en eina námsgrein, vinsamlega tilgreindu þá sem þú kennir mest.

	Íslensku	Stærð- fræði		Önnur Dönsku	Náttúru- tugumál	Félags- vísindi	Viðskipta- og hagfræði- greinar	Sagn- fræði	List- greinar	Iðn- greinar	Lífs- leikni	Aðra	Fjöldi	
		Ensku	Dönsku											
Allir	13,7%	10,3%	7,9%	6,0%	6,5%	9,5%	9,4%	2,7%	4,3%	4,8%	11,9%	1,9%	11,1%	630
MÍ	20,0%	0,0%	0,0%	0,0%	6,7%	13,3%	0,0%	13,3%	0,0%	0,0%	46,7%	0,0%	0,0%	15

Tafla 13. Ef þú kennir fleiri en eina námsgrein á þessari önn, hvaða námsgrein kennir þú næstmest?

	Kenni eina námsgrein á önninni	Stærð- fræði		Önnur Dönsku	Náttúru- vísindi	Félags- vísindi	Viðskipta- og hagfræði- greinar	Sagn- fræði	List- greinar	Iðn- greinar	Lífs- leikni	Aðra	Fjöldi		
		Íslensku	Ensku												
Allir	25,5%	4,2%	6,8%	3,1%	1,7%	2,5%	5,7%	4,0%	3,1%	1,4%	4,5%	10,5%	8,5%	18,4%	353
MÍ	7,7%	7,7%	15,4%	15,4%	0,0%	0,0%	7,7%	0,0%	0,0%	0,0%	7,7%	38,5%	0,0%	0,0%	13

Tafla 14. Ef þú kennir fleiri en tvær námsgreinar, hvaða námsgrein setur þú í þriðja sætið yfir þær námsgreinar sem þú kennir mest?

	Kenni eina eða tvær námsgr.	Stærð- fræði		Önnur Dönsku	Náttúru- vísindi	Félags- vísindi	Viðskipta- og hagfræði- greinar	Sagn- fræði	List- greinar	Iðn- greinar	Lífs- leikni	Aðra	Fjöldi		
		Íslensku	Ensku												
Allir	43,9%	2,1%	0,5%	2,1%	0,0%	1,1%	3,7%	1,1%	2,7%	0,5%	4,8%	12,3%	4,3%	20,9%	187
MÍ	11,1%	11,1%	0,0%	0,0%	0,0%	0,0%	0,0%	0,0%	0,0%	0,0%	11,1%	33,3%	0,0%	33,3%	9

Tafla 15. Hversu margar kennslustundir á viku kennir þú í þeirri námsgrein sem þú kennir mest á þessari önn? Hér er miðað við að hver kennslustund sé á bilinu 40-60 mínútur.

	Meðaltal (kennslust.)	Staðalfrávik (kennslust.)	Fjöldi
Allir	18,8	8,3	643
MÍ	14,5	7,5	14

Tafla 16. Hversu margar kennslustundir á viku kennir þú í þeirri námsgrein sem þú kennir næstmest? Hér er miðað við að hver kennslustund sé á bilinu 40-60 mínútur.

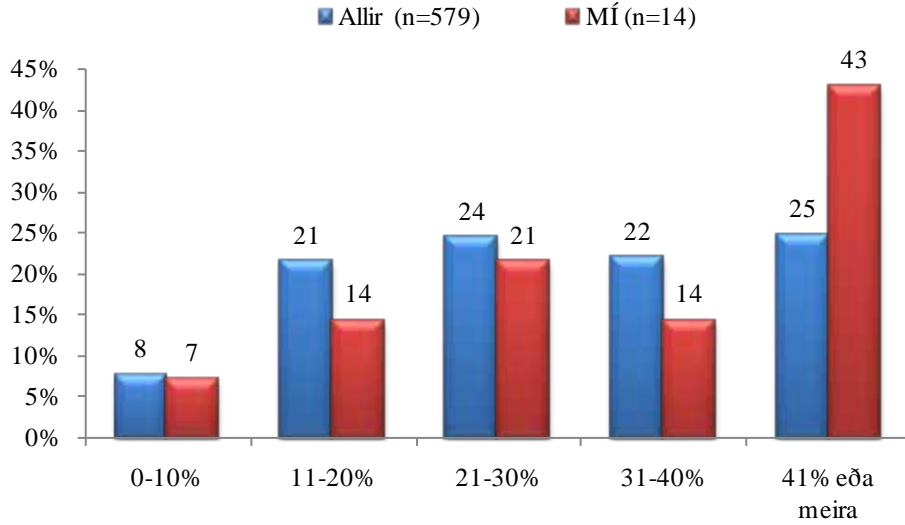
	Meðaltal (kennslust.)	Staðalfrávik (kennslust.)	Fjöldi
Allir	7,7	5,0	271
MÍ	7,3	4,0	13

Tafla 17. Hversu margar kennslustundir á viku kennir þú í þeirri námsgrein sem þú setur í þriðja sætið yfir þær námsgreinar sem þú kennir mest? Hér er miðað við að hver kennslustund sé á bilinu 40-60 mínútur.

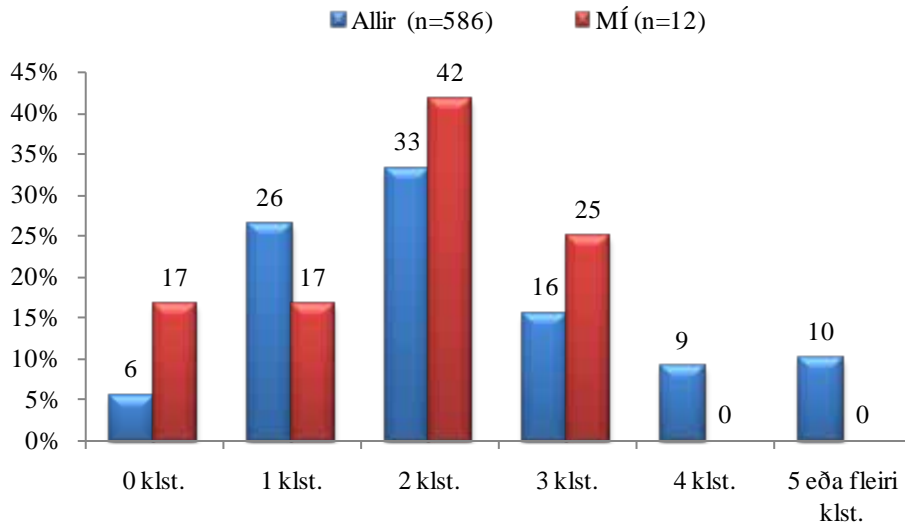
	Meðaltal (kennslust.)	Staðalfrávik (kennslust.)	Fjöldi
Allir	5,4	4,4	110
MÍ	7,1	8,9	8

Tafla 18. Hvað áætlar þú að þú verjir mörgum klukkustundum að jafnaði á viku í eftirfarandi verk í þessum skóla?

	Meðaltal (klst.)	Staðalfrávik (klst.)	Fjöldi
Kennslu nemenda í skólanum			
Allir	16,6	9,9	706
MÍ	16,9	9,1	17
Skipulagningu eða undirbúning kennslu			
Allir	13,0	10,1	706
MÍ	12,5	7,5	17
Stjórnunarstörf			
Allir	4,1	10,5	706
MÍ	2,9	7,4	17
Ýmisskonar skráningu og skýrslugerð			
Allir	2,6	15,6	706
MÍ	1,7	2,4	17
Annað			
Allir	3,4	10,1	706
MÍ	7,3	17,6	17



Mynd 2. Hversu stórum hluta af þeim tíma sem þú verð í störf þín notar þú til að undirbúa kennslustundir?



Mynd 3. Hvað áætlar þú að þú verjir mörgum klukkustundum að jafnaði á viku í samstarf við aðra kennara?

Markmið og hlutverk skólans

Í þessum hluta var spurt um markmið og hlutverk framhaldsskólans í heild og síðar var spurt un markmið svarenda í starfi.

Tafla 19. Hversu mikilvæg eða lítilvæg ættu eftirfarandi markmið að vera í starfi skólans, að þínu mati? (1=Mjög lítilvæg; 4=Hvorki né; 7=Mjög mikilvæg)

	Meðaltal	Staðalfrávik	Fjöldi
Undirbúa nemendur fyrir háskólanám almennt			
Allir	6,0	1,3	647
MÍ	5,8	1,4	17
Undirbúa nemendur fyrir háskólanám í sérstökum greinum			
Allir	5,5	1,3	643
MÍ	5,6	1,4	17
Undirbúa nemendur undir ákveðið starf			
Allir	5,0	1,7	638
MÍ	5,4	1,6	17
Stuðla að almenntri þekkingu nemenda			
Allir	6,5	1,2	652
MÍ	6,2	1,8	17
Þjóða fjölbreytt og gott nám			
Allir	6,5	1,2	646
MÍ	6,1	1,8	17
Stuðla að kunnáttu nemenda í þeirri grein sem þú kennir aðallega			
Allir	5,8	1,4	634
MÍ	5,2	1,8	17
Kenna nemendum að afla sér þekkingar			
Allir	6,6	1,3	648
MÍ	6,1	2,0	16
Stuðla að sjálfstæðum vinnubrögðum nemenda			
Allir	6,6	1,3	651
MÍ	6,2	2,0	17
Þroska frumkvæði og skapandi hugsun			
Allir	6,5	1,3	650
MÍ	6,1	2,0	17
Stuðla að vinnusemi nemenda í náminu			
Allir	6,5	1,3	649
MÍ	5,9	2,0	17
Þjálfna gagnrýna hugsun			
Allir	6,5	1,3	645
MÍ	5,9	2,0	17
Efla vísðýni nemenda			
Allir	6,5	1,3	637
MÍ	6,2	2,0	17

Tafla 19. Framhald

	Meðaltal	Staðalfrávik	Fjöldi
Stuðla að menntun sem er sniðin að þörfum atvinnulífsins			
Allir	5,1	1,6	638
MÍ	5,5	1,5	17
Stuðla að alhliða þroska nemenda			
Allir	6,4	1,3	644
MÍ	5,9	1,9	17
Tryggja vellíðan nemenda í skólanum			
Allir	6,4	1,3	646
MÍ	6,0	1,8	17
Stuðla að góðri sjálfsmynd nemenda			
Allir	6,5	1,3	648
MÍ	6,1	2,0	17
Stuðla að aukinni tillitsemi og félagshæfni nemenda			
Allir	6,4	1,3	645
MÍ	6,1	1,8	17
Þjálfra samvinnu- og samskiptahæfni nemenda			
Allir	6,4	1,3	645
MÍ	6,1	1,8	17
Efla skilning og áhuga nemenda á menningu og menningarverðmætum			
Allir	6,2	1,3	644
MÍ	5,5	1,8	17

Tafla 20. Finnst þér að skólinn ætti að leggja meiri eða minni áherslu á eftirfarandi hópa nemenda? (1=Mun minni; 3=Hvorki né; 5=Mun meiri)

	Meðaltal	Staðalfrávik	Fjöldi
Nemendur sem hafa mestu námsgetuna			
Allir	4,0	0,8	601
MÍ	3,9	0,9	17
Nemendur sem hafa minnstu námsgetuna			
Allir	3,7	0,9	547
MÍ	3,8	0,9	17
Nemendur sem eru áhugasamir um námið			
Allir	4,3	0,7	603
MÍ	4,4	0,7	17
Nemendur með námsgetu en lítinn áhuga			
Allir	3,6	1,0	597
MÍ	3,6	1,1	17
Nemendur sem eiga í vanda af öðrum toga en námslegum			
Allir	3,7	0,9	597
MÍ	4,2	0,8	17

Tafla 21. Hversu vel eða illa telur þú að markmið og áherslur skólans almennt samræmist þínum eigin markmiðum og áherslum í kennslu?

	Hvorki vel					Fjöldi
	Mjög vel	Frekar vel	né illa	Frekar illa	Mjög illa	
Allir	17,1%	63,1%	14,0%	5,2%	0,6%	637
MÍ	5,9%	70,6%	17,6%	5,9%	0,0%	17

Starfsumhverfi starfsfólks

Eftirfarandi spurningar fjalla um afstöðu svarenda til þess starfsumhverfis sem þeim er búið í framhaldsskólanum.

Tafla 22. Hversu sammála eða ósammála ertu eftirfarandi fullyrðingum um störf skólameistara (rektors, skólastjóra)? (1=Mjög ósammála; 3=Hvorki né; 5=Mjög sammála)

	Meðaltal	Staðalfrávik	Fjöldi
Skólameistari tekur virkan þátt í daglegum störfum skólans			
Allir	3,7	1,1	618
MÍ	3,8	1,2	16
Skólameistari er sýnilegur starfsfólki			
Allir	4,0	1,1	615
MÍ	4,1	1,1	16
Skólameistari tekur af skarið í erfiðum málum sem koma upp í starfsmannahópn um			
Allir	3,6	1,2	605
MÍ	3,3	1,3	16
Skólameistari er hvetjandi við starfsfólk			
Allir	3,7	1,2	619
MÍ	3,8	1,0	16
Skólameistari leggur áherslu á frumkvæði og virka þátttöku starfsfólks í störfum skólans			
Allir	3,8	1,1	618
MÍ	3,9	1,0	16
Skólameistari styður við frumkvæði og nýbreytnistarf kennara			
Allir	3,9	1,1	616
MÍ	4,1	1,2	15
Skólameistari hrósar starfsfólki fyrir vel unnin störf			
Allir	3,5	1,2	616
MÍ	3,7	1,1	16
Skólameistari er sanngjarn við starfsfólk			
Allir	3,9	1,0	618
MÍ	4,1	0,9	16
Skólameistari er áberandi í skólastarfinu			
Allir	3,7	1,1	617
MÍ	3,6	1,0	16
Skólameistari er leiðandi í þróun skólastarfs/nýbreytnistarfs			
Allir	3,6	1,1	613
MÍ	3,8	1,3	16

Tafla 23. Hversu oft eða sjaldan á eftirfarandi við um starf þitt og vinnustað? (1=Mjög sjaldan eða aldrei; 3=Stundum; 5=Mjög oft)

	Meðaltal	Staðalfrávik	Fjöldi
Er vinnuálagið svo ójafnt að verkefni hlaðist upp?			
Allir	3,3	0,9	614
MÍ	3,3	0,6	15
Hefur þú of mikið að gera?			
Allir	3,7	1,0	609
MÍ	3,6	0,6	16
Eru verkefni of erfið fyrir þig?			
Allir	1,8	0,7	581
MÍ	1,9	0,9	14
Krefjast verkefni meiri þekkingar en þú hefur?			
Allir	1,8	0,8	603
MÍ	1,8	0,9	15
Nýtist þekking þín og færni í starfi?			
Allir	4,6	0,6	603
MÍ	4,9	0,3	16
Býður starfið upp á krefjandi verkefni sem gaman er að glíma við?			
Allir	4,1	0,9	613
MÍ	4,1	1,0	16
Eru markmiðin í starfi þínu skýr?			
Allir	4,2	0,8	612
MÍ	4,3	0,7	16
Veist þú nákvæmlega til hvers er ætlast af þér í vinnunni?			
Allir	4,3	0,8	611
MÍ	4,5	0,6	16
Gera tveir eða fleiri ósamræmanlegar kröfur til þín?			
Allir	2,0	1,0	604
MÍ	2,4	1,2	16
Getur þú stjórnað því hvað þú hefur mikið að gera?			
Allir	3,2	0,9	604
MÍ	3,4	0,7	16
Getur þú sjálf(ur) ráðið vinnuhraða þínum?			
Allir	3,5	1,0	606
MÍ	3,7	0,9	16
Getur þú sjálf(ur) ráðið hvenær þú tekur vinnuhlé?			
Allir	2,9	1,3	608
MÍ	3,1	1,4	16
Getur þú haft áhrif á ákvarðanir sem miklu skipta í starfi þínu?			
Allir	3,5	1,0	603
MÍ	3,6	1,1	15
Veist þú með mánaðarfyrirvara hvers konar verkefni bíða þín?			
Allir	3,9	1,0	605
MÍ	3,7	1,1	16

Tafla 23. Framhald

	Meðaltal	Staðalfrávik	Fjöldi
Gengur orðrómur um fyrirhugaðar breytingar á vinnustaðnum?			
Allir	2,3	1,2	597
MÍ	1,9	0,9	16
Færð þú stuðning og hjálp með verkefni hjá vinnufélögum, ef á þarf að halda?			
Allir	3,9	1,1	602
MÍ	3,2	1,2	16
Færð þú stuðning og hjálp með verkefni hjá skólameistara, ef á þarf að halda?			
Allir	3,1	1,4	597
MÍ	3,3	1,6	16
Metur skólameistari það við þig ef þú nærð árangri í starfi?			
Allir	3,4	1,3	590
MÍ	3,6	1,2	16
Hvetur skólameistari þig til að taka þátt í mikilvægum ákvörðunum?			
Allir	3,1	1,3	585
MÍ	3,4	1,3	16
Hjálpar skólameistari þér við að auka færni þína?			
Allir	2,9	1,3	583
MÍ	3,0	1,0	16
Finnst þér þú eiga vísan stuðning vina þinna eða fjölskyldu þegar erfiðleikar steðja að í vinnunni?			
Allir	4,3	0,9	599
MÍ	4,6	0,6	16

Tafla 24. Hvernig er starfsandinn í skólanum? (1=Mjög lítið eða alls ekki; 3=Dálítið; 5=Mjög mikið)

	Meðaltal	Staðalfrávik	Fjöldi
Hvetjandi og styðjandi			
Allir	3,8	1,0	605
MÍ	3,8	1,1	16
Afslappaður og þægilegur			
Allir	4,1	0,9	607
MÍ	3,9	1,1	16
Stífur og reglufastur			
Allir	2,0	0,9	604
MÍ	2,1	1,0	16

Tafla 25. Ert þú ánægð(ur) með að vera í vinnuhópnum? (1=Mjög lítið eða alls ekki; 3=Dálítið; 5=Mjög mikið)

	Meðaltal	Staðalfrávik	Fjöldi
Allir	4,3	0,8	606
MÍ	4,3	1,1	16

**Tafla 26. Hversu oft eða sjaldan á eftirfarandi við um starf þitt og vinnustað?
(1=Mjög sjaldan eða aldrei; 3=Stundum; 5=Mjög oft eða alltaf)**

	Meðaltal	Staðalfrávik	Fjöldi
Er vinnuhópurinn laginn við að leysa vandamál?			
Allir	3,8	0,9	597
MÍ	3,5	0,8	15
Eru starfsmenn á vinnustað þínum hvattir til að koma með tillögur til úrbóta?			
Allir	3,6	1,0	597
MÍ	3,6	1,1	16
Eru samskipti næg á faggreinasviði þínu?			
Allir	3,7	1,2	594
MÍ	2,8	1,2	16
Hefur þú tekið eftir óþægilegum ágreiningi hjá vinnufélögum?			
Allir	2,4	0,9	599
MÍ	2,7	1,1	16

Tafla 27. Vinsamlegast svaraðu eftirfarandi spurningum um vinnustað þinn. (1=Mjög lítið eða alls ekki; 3=Dálítið; 5=Mjög mikið)

	Meðaltal	Staðalfrávik	Fjöldi
Hefur þú tekið eftir því að komið sé ólíkt fram við konur og karla á vinnustaðnum?			
Allir	1,8	1,0	596
MÍ	1,6	0,8	16
Hefur þú tekið eftir því að komið sé ólíkt fram við eldri og yngri starfsmenn á vinnustaðnum?			
Allir	1,8	1,0	594
MÍ	1,6	1,0	16
Fær fólk hrós og hvatningu fyrir vel unnin störf á vinnustaðnum þínum?			
Allir	3,1	1,1	595
MÍ	3,4	1,1	16
Fær fólk hærri laun fyrir vel unnin störf?			
Allir	2,0	1,0	557
MÍ	2,6	1,0	16
Bera stjórnendur umhyggju fyrir heilsu og líðan starfsmanna?			
Allir	3,6	1,1	593
MÍ	3,9	0,9	15

Tafla 28. Hversu sammála eða ósammála ert þú eftirfarandi staðhæfingu? *Vinnuálag hefur aukist merkjanlega síðastliðinn áratug eða þann tíma sem þú hefur starfað í skólanum.*

	Mjög sammála	Sammála	Ósammála	Mjög ósammála	Fjöldi
Allir	28,4%	44,0%	23,8%	3,9%	571
MÍ	18,8%	50,0%	18,8%	12,5%	16

Tafla 29. Hversu sammála eða ósammála ert þú eftirfarandi staðhæfingu? Það hefur orðið aukning á skriffröskun tengdri kennslunni síðastliðinn áratug eða þann tíma sem þú hefur starfað í skólanum.

	Mjög sammála	Sammála	Ósammála	Mjög ósammála	Fjöldi
Allir	35,6%	40,6%	21,0%	2,8%	567
MÍ	0,0%	62,5%	25,0%	12,5%	16

Tafla 30. Hversu sammála eða ósammála ert þú eftirfarandi staðhæfingu? Vinnu kennara er í auknum mæli stjórnað af öflum utan kennslustofunnar.

	Mjög sammála	Sammála	Ósammála	Mjög ósammála	Fjöldi
Allir	14,9%	37,9%	41,8%	5,3%	564
MÍ	6,7%	46,7%	46,7%	0,0%	15

Tafla 31. Hversu sammála eða ósammála ert þú eftirfarandi staðhæfingu? Ég vinn reglulega lengur en lágmarkskröfur segja til um.

	Mjög sammála	Sammála	Ósammála	Mjög ósammála	Fjöldi
Allir	36,8%	47,2%	14,1%	1,9%	581
MÍ	37,5%	43,8%	12,5%	6,3%	16

Tafla 32. Hversu sammála eða ósammála ert þú eftirfarandi staðhæfingu? Ég fæ tíma til að ræða um skólastarfið í vinnutíma mínum.

	Mjög sammála	Sammála	Ósammála	Mjög ósammála	Fjöldi
Allir	13,2%	63,4%	19,5%	3,8%	574
MÍ	6,7%	73,3%	20,0%	0,0%	15

Tafla 33. Hversu sammála eða ósammála ert þú eftirfarandi staðhæfingu? Undanfarið hefur reyndla mín af skólaþróunavinnu leitt til vaxandi áhuga.

	Mjög sammála	Sammála	Ósammála	Mjög ósammála	Fjöldi
Allir	13,5%	44,1%	33,1%	9,4%	565
MÍ	20,0%	40,0%	33,3%	6,7%	15

Tafla 34. Hversu sammála eða ósammála ert þú eftirfarandi staðhæfingu? Aukið eftirlit með störfum kennara (t.d. mat nemenda) hefur leitt til versnandi starfsanda.

	Mjög sammála	Sammála	Ósammála	Mjög ósammála	Fjöldi
Allir	2,8%	13,6%	59,7%	23,9%	568
MÍ	0,0%	12,5%	62,5%	25,0%	16

Tafla 35. Hversu sammála eða ósammála ert þú eftirfarandi staðhæfingu? Yfirvöld hafa lagt aukna ábyrgð á kennara.

	Mjög sammála	Sammála	Ósammála	Mjög ósammála	Fjöldi
Allir	23,7%	55,7%	18,6%	2,1%	566
MÍ	20,0%	60,0%	13,3%	6,7%	15

Tafla 36. Hversu sammála eða ósammála ert þú eftirfarandi staðhæfingu? Opinber gagnrýni á störf kennara fer sífellt vaxandi.

	Mjög sammála	Sammála	Ósammála	Mjög ósammála	Fjöldi
Allir	19,0%	37,4%	39,2%	4,4%	567
MÍ	25,0%	25,0%	37,5%	12,5%	16

Tafla 37. Að hversu miklu eða litlu leyti lítur þú á þig sem famanneskju? (1=Mjög litlu eða engu leyti; 4=Hvorki miklu né litlu leyti; 7=Mjög miklu eða öllu leyti)

	Meðaltal	Staðalfrávik	Fjöldi
Allir	6,6	0,7	599
MÍ	6,6	0,7	16

Tafla 38. Hversu sammála eða ósammála ert þú eftirfarandi fullyrðingum? (1=Mjög ósammála; 4=Hvorki né; 7=Mjög sammála)

	Meðaltal	Staðalfrávik	Fjöldi
Auka þarf frelsi til að fara eftir eigin dómgreind			
Allir	5,4	1,3	582
MÍ	5,4	1,1	16
Styrkja þarf uppeldislegan tilgang starfsins			
Allir	4,8	1,5	580
MÍ	4,8	1,5	16
Efla þarf samstarfsandann			
Allir	5,0	1,4	578
MÍ	5,2	1,0	16
Fjölga þarf krefjandi viðfangsefnum			
Allir	4,5	1,5	573
MÍ	5,4	1,1	16
Auka þarf ábyrgð þína gagnvart hlutverki þínu í starfinu			
Allir	4,1	1,6	578
MÍ	4,8	1,9	16
Auka þarf umhyggju fyrir nemendum			
Allir	5,0	1,5	580
MÍ	5,2	1,6	16
Efla þarf tækifæri til símenntunar			
Allir	5,9	1,3	581
MÍ	6,3	0,9	16

Tafla 39. Hversu mikil eða lítil áhrif telur þú að opinber stjórnvöld hafi á það hvernig fagmennska kennara er skilgreind? (1=Mjög lítil; 4=Hvorki mikil né lítil; 7=Mjög mikil)

	Meðaltal	Staðalfrávik	Fjöldi
Allir	5,1	1,6	584
MÍ	6,0	0,9	16

Tafla 40. Ef þú telur að framkvæmd stefnu stjórnvalda undanfarinn áratug hafi haft áhrif á eftirfarandi þætti í starfi þínu, hverjir eftirfarandi þátta eiga þá meira undir högg að sækja nú og hverjum þeirra er gert hærra undir höfði? (1=Er gert mjög hátt undir höfði; 3=Hvorki né; 5=Eiga mjög undir högg að sækja)

	Meðaltal	Staðalfrávik	Fjöldi
Frelsi til að fara eftir eigin dómgreind			
Allir	3,4	0,9	537
MÍ	3,1	0,7	15
Hinn uppeldislegi tilgangur starfsins			
Allir	3,0	0,9	536
MÍ	3,0	0,8	15
Samstarfsandinn			
Allir	3,1	0,8	529
MÍ	2,9	1,1	15
Krefjandi viðfangsefni			
Allir	3,0	0,8	527
MÍ	2,8	0,6	14
Ábyrgð starfsfólks skólanna gagnvart hlutverki sínu			
Allir	2,9	0,9	528
MÍ	2,3	0,8	15
Umhyggja fyrir nemendum			
Allir	2,9	1,0	534
MÍ	2,3	1,0	15
Tækifæri til símenntunar			
Allir	3,5	1,0	538
MÍ	3,3	0,8	15
Sanngjörn laun			
Allir	4,4	0,8	543
MÍ	4,0	0,9	15

Starfið þitt

Spurningunum sem fjallað er um í töflum 41-56 var einungis beint til þeirra sem voru kennarar en allir voru beðnir að svara spurningunni um stefnumörkun menntamálaráðuneytisins sem sjá má í töflu 57 og þeim spurningum sem á eftir henni komu.

Tafla 41. Eitt er að setja sér markmið og annað að vinna markvisst að þeim. Hversu vel eða illa telur þú að þér takist að vinna að eftirfarandi markmiðum í starfi þínu? (1=Mjög illa; 4=Hvorki vel né illa; 7=Mjög vel)

	Meðaltal	Staðalfrávik	Fjöldi
Undirbúa nemendur fyrir háskólanám almennt			
Allir	5,5	1,1	454
MÍ	5,2	1,1	9
Undirbúa nemendur fyrir háskólanám í sérstökum greinum			
Allir	5,4	1,1	453
MÍ	5,7	0,9	9
Undirbúa nemendur undir ákveðið starf			
Allir	4,8	1,2	452
MÍ	5,7	1,1	9
Stuðla að almenntri þekkingu nemenda			
Allir	5,9	0,9	455
MÍ	5,7	1,0	9
Þjóða fjölbreytt og gott nám			
Allir	5,8	1,0	453
MÍ	5,4	0,7	9
Stuðla að kunnáttu nemenda í þeirri grein sem þú kennir aðallega			
Allir	6,2	0,8	454
MÍ	6,3	0,5	8
Kenna nemendum að afla sér þekkingar			
Allir	5,9	0,9	453
MÍ	5,8	1,0	8
Stuðla að sjálfstæðum vinnubrögðum nemenda			
Allir	5,9	1,0	452
MÍ	5,6	0,9	8
Þroska frumkvæði og skapandi hugsun			
Allir	5,7	1,1	450
MÍ	5,4	0,7	8
Stuðla að vinnusemi nemenda í náminu			
Allir	5,6	1,2	448
MÍ	5,5	1,2	8
Þjálfá gagnrýna hugsun			
Allir	5,6	1,1	452
MÍ	5,0	1,2	8

Tafla 41. Framhald

	Meðaltal	Staðalfrávik	Fjöldi
Efla víðsýni nemenda			
Allir	5,7	1,0	446
MÍ	5,4	1,2	8
Stuðla að menntun sem er sniðin að þörfum atvinnulífsins			
Allir	4,6	1,3	444
MÍ	5,6	1,3	8
Stuðla að alhliða þroska nemenda			
Allir	5,6	1,0	450
MÍ	5,8	0,9	8
Tryggja vellíðan nemenda í skólanum			
Allir	5,7	1,0	447
MÍ	6,1	0,8	8
Stuðla að góðri sjálfsmynd nemenda			
Allir	5,7	1,0	447
MÍ	6,1	0,6	8
Stuðla að aukinni tillitsemi og félagsþæfni nemenda			
Allir	5,5	1,0	444
MÍ	5,9	0,8	8
Þjálfra samvinnu- og samskiptahæfni nemenda			
Allir	5,6	1,0	447
MÍ	5,9	1,0	8
Efla skilning og áhuga nemenda á menningu og menningarverðmætum			
Allir	5,3	1,3	445
MÍ	4,9	1,1	8

Tafla 42. Hvenær ákvaðstu fyrst að verða kennari?

	Strax í barnæsku	Í framhalds-skóla	Við upphaf háskólanáms	Við lok fyrstu gráðu háskólanáms	Með mjög skömmum fyrirvara	Á öðrum tímavörðum	Fjöldi
Allir	8,9%	14,4%	13,3%	19,8%	31,4%	12,2%	459
MÍ	12,5%	12,5%	0,0%	12,5%	37,5%	25,0%	8

Tafla 43. Hvað laðaði þig fyrst og fremst að kennarastarfinu? Allir

	Hlutfall af svarendum	Hlutfall af svörum	Fjöldi
Áhugi á að kenna mína námsgrein	55,8	24,2	256
Áhugi á að starfa með ungu fólki	47,7	20,7	219
Áhugi á kennslu almennt	38,1	16,5	175
Áhugi á að hafa áhrif á ungt fólk	35,1	15,2	161
Starfsumhverfi/vinnufyrirkomulag kennara	31,6	13,7	145
Ekkert sérstakt. Var í raun fengin(n) til þess að kenna	15,7	6,8	72
Annað	6,5	2,8	30
Alls	230,5%	100,0%	1058

Svarendur máttu nefna allt sem við átti, því er hlutfall svarenda alls yfir 100%.

Tafla 44. Hvað laðaði þig fyrst og fremst að kennarastarfinu? Menntaskólinn á Ísafirði

	Hlutfall af svarendum	Hlutfall af svörum	Fjöldi
Áhugi á að kenna mína námsgrein	62,5	27,8	5
Áhugi á að starfa með ungu fólki	50,0	22,2	4
Áhugi á kennslu almennt	50,0	22,2	4
Starfsumhverfi/vinnufyrirkomulag kennara	50,0	22,2	4
Áhugi á að hafa áhrif á ungt fólk	12,5	5,6	1
Ekkert sérstakt. Var í raun fengin(n) til þess að kenna	-	-	0
Annað	-	-	0
Alls	225,0%	100,0%	18

Svarendur máttu nefna allt sem við átti, því er hlutfall svarenda alls yfir 100%.

Tafla 45. Að hve miklu eða litlu leyti eiga enn sömu ástæður við og fyrst (sbr. fyrri spurningu) um að þú kennir nú?

	Mjög miklu	Frekar miklu	Hvorki miklu né litlu	Frekar litlu	Mjög litlu	Fjöldi
Allir	44,2%	35,8%	7,3%	5,7%	7,1%	453
MÍ	62,5%	37,5%	0,0%	0,0%	0,0%	8

Tafla 46. Ef ástæður þess að þú kennir hafa breyst frá því að þú hófst kennslu, í hverju eru breytingarnar fólgnar? Svör frá Menntaskólanum á Ísafirði

- Áhugi á að hafa áhrif á ungt fólk hefur aukist
--

**Tafla 47. Hversu ánægð(ur) eða óánægð(ur) ertu með eftirtalda þætti í starfi þínu?
(1=Mjög óánægð(ur); 3=Hvorki né; 5=Mjög ánægð(ur))**

	Meðaltal	Staðalfrávik	Fjöldi
Tækifærin sem þú hefur til að vekja námsáhuga nemenda			
Allir	4,0	0,7	447
MÍ	4,4	0,5	8
Tækifærin sem þú hefur til að vera skapandi í kennslustofunni			
Allir	4,0	0,8	445
MÍ	4,1	0,6	8
Færni þína til að bæta árangur nemenda þinna			
Allir	4,1	0,7	441
MÍ	4,4	0,5	8
Trúna á að þú getir haft áhrif til breytinga			
Allir	4,1	0,7	446
MÍ	4,5	0,8	8
Tímann sem þér er gefinn til að sinna undirbúningi			
Allir	3,0	1,1	440
MÍ	3,5	0,5	8
Tímann sem þú hefur til að sinna kennslu bekkjarins/hópsins í heild			
Allir	3,5	0,9	444
MÍ	4,0	0,8	8
Möguleikann sem þú hefur til að sinna hverjum og einum nemanda með hliðsjón af stöðu hans/hennar í náminu			
Allir	2,8	1,1	445
MÍ	3,3	0,9	8
Tímann sem þú gefur þér til að sinna námsmati og yfirferð verkefna			
Allir	3,1	1,0	443
MÍ	3,6	0,5	8
Tímann sem þú telur þig hafa til að sinna endurgjöf			
Allir	2,9	1,0	437
MÍ	3,5	0,8	8
Tímann sem þú telur þig hafa til að sinna agastjórnun			
Allir	3,3	0,9	435
MÍ	3,4	0,9	8
Tímann sem þér er gefinn til að sinna umsjónarnemendum			
Allir	3,0	1,0	415
MÍ	3,3	0,7	8
Tímann sem þér er gefinn til að sinna stjórnunarstörfum (t.d. að mæta á fundi)			
Allir	3,1	1,0	437
MÍ	3,4	0,5	7
Tímann sem þér er gefinn til að sinna nýjungum sem teknar eru upp í skólanum			
Allir	2,9	1,0	438
MÍ	2,9	0,8	8
Samstarfið við vinnufélaga um nám og kennslu			
Allir	3,5	1,1	440
MÍ	3,4	1,2	8
Samskipti við foreldra			
Allir	3,1	0,8	423
MÍ	3,5	0,5	8

**Tafla 48. Hversu sammála eða ósammála ertu eftirfarandi fullyrðingum um skólastarfið í þínum skóla?
(1=Mjög ósammála 3=Hvorki né; 5=Mjög sammála)**

	Meðaltal	Staðalfrávik	Fjöldi
Ég hef áhuga á að taka að mér ný hlutverk við framkvæmd skólanámskrár			
Allir	3,2	1,2	433
MÍ	3,3	1,2	8
Ég bý yfir nauðsynlegum upplýsingum og þjálfun til að hanna og hrinda í framkvæmd verkefnum í skólanámskrárgerð			
Allir	3,5	1,1	430
MÍ	3,4	1,1	8
Kennarar vinna yfirleitt saman að undirbúningi kennslu í skólanum			
Allir	3,0	1,0	429
MÍ	2,3	0,7	8
Kennarar í minni deild vinna yfirleitt saman			
Allir	3,6	1,1	427
MÍ	3,0	1,3	8
Í minni deild fer áætlanagerð fram í samvinnu			
Allir	3,7	1,1	423
MÍ	3,1	1,5	8
Í minni deild eru tækifæri til að ræða námskrárþróun			
Allir	3,5	1,1	420
MÍ	3,0	1,4	8
Starfsfólk skólans fær reglulega upplýsingar um stefnu, viðburði og verkefni í skólanum eða skólahverfinu			
Allir	3,7	1,1	427
MÍ	3,6	1,0	7
Kennarar í minni deild ígrunda yfirleitt kennslu sína			
Allir	3,9	0,9	423
MÍ	3,8	0,5	8
Samskipti starfsfólks einkennast af einstaklingshyggju, þ.e. við ræðum sjaldan um vinnuna			
Allir	2,3	1,1	426
MÍ	2,9	1,0	8
Ég fæ tækifæri til að ræða kennsluaðferðir mínar við samstarfsfólk mitt á vinnutíma			
Allir	3,6	1,0	430
MÍ	3,5	1,2	8
Ég fæ hvatningu til að taka að mér leiðtogahlutverk			
Allir	3,2	1,1	422
MÍ	3,4	1,4	8
Kennarar hafa tíma til að ræða kennsluaðferðir sínar			
Allir	3,3	1,0	426
MÍ	3,1	0,6	8
Tekið er tillit til skoðana minna og reynslu við ákvarðanatöku í skólanum mínum			
Allir	3,4	1,1	422
MÍ	3,5	1,2	8
Kennarar deila hugmyndum og kennslugögnum			
Allir	4,0	0,9	424
MÍ	3,9	1,2	8

Tafla 48. Framhald

	Meðaltal	Staðalfrávik	Fjöldi
Í mínum skóla fæ ég hvatningu til að ákveða sjálf(ur) hvernig ég kenni			
Allir	3,9	0,9	422
MÍ	4,1	0,6	8
Í mínum skóla fæ ég hvatningu til að ákveða hvernig ég haga námsmáti			
Allir	3,7	1,0	421
MÍ	4,4	0,7	8
Í mínum skóla fæ ég hvatningu til að taka þátt í námskrárþróun			
Allir	3,2	1,1	422
MÍ	3,1	1,1	8
Í mínum skóla fæ ég hvatningu til að stunda símenn tun			
Allir	3,3	1,1	423
MÍ	3,3	0,9	8

Tafla 49. Hversu miklu eða litlu máli skipta eftirfarandi þættir að þínu mati um það hvaða árangri þú nærð með nemendum þína? (1=Mjög litlu eða engu máli; 4=Hvorki né; 7=Mjög miklu eða öllu máli)

	Meðaltal	Staðalfrávik	Fjöldi
Félagslegur bakgrunnur nemenda			
Allir	5,1	1,5	407
MÍ	6,0	1,5	7
Fyrri námsárangur nemenda			
Allir	5,2	1,3	406
MÍ	4,9	1,5	8
Námsgeta nemenda			
Allir	5,7	1,1	411
MÍ	5,4	0,7	8
Áhugi nemenda			
Allir	6,5	0,8	414
MÍ	6,6	0,7	8
Hegðun nemenda			
Allir	5,7	1,1	409
MÍ	6,1	1,0	8
Sjálfsmynd nemenda			
Allir	5,9	1,1	413
MÍ	6,3	1,2	8
Samskipti heimilis og skóla			
Allir	4,2	1,5	402
MÍ	5,1	1,6	8
Skólanámskráin			
Allir	4,2	1,4	408
MÍ	4,1	1,0	8
Reglur skólans um hegðun nemenda			
Allir	4,5	1,5	409
MÍ	4,6	1,1	8

Tafla 49. Framhald

	Meðaltal	Staðalfrávik	Fjöldi
Markmið skólans			
Allir	4,8	1,4	410
MÍ	4,8	1,8	8
Stefna skólans um símenntun			
Allir	4,3	1,5	403
MÍ	4,3	0,8	7
Stefna skólans um stuðnings- og sérkennslu			
Allir	4,7	1,6	406
MÍ	4,4	1,7	8
Skólastjórnarteymi			
Allir	4,0	1,6	405
MÍ	4,1	1,6	7
Fagstjórar/deildarstjórar/brautarstjórar			
Allir	4,4	1,6	407
MÍ	4,9	1,7	8
Hvernig aðrir kennarar sinna starfinu			
Allir	4,6	1,5	408
MÍ	5,4	1,8	8
Tengls samkennara			
Allir	5,1	1,4	409
MÍ	5,3	1,6	8
Samráðsfundir			
Allir	4,8	1,5	408
MÍ	4,9	1,7	8
Möguleikar á starfsframa			
Allir	3,9	1,6	409
MÍ	4,3	1,6	8
Væntingar annarra kennara			
Allir	4,1	1,6	409
MÍ	3,9	1,4	8
Væntingar foreldra			
Allir	4,3	1,6	404
MÍ	5,6	0,7	8
Fjömiðlaumfjöllun um kennarastarfið			
Allir	4,0	1,5	404
MÍ	4,3	1,8	8
Stefna og framkvæmd menntamálaráðuneytis			
Allir	4,4	1,7	408
MÍ	4,3	1,8	8

Tafla 50. Á undanförunum þremur árum (eða síðan þú hófst kennslu ef það er styttra síðan), hvaða þættir hafa haft jákvæðustu áhrifin á starf þitt sem kennari? Opín spurning - svör frá Mennta-skólanum á Ísafirði

- Að ná árangri með erfiða, slaka nemendur
- Bætt aðstaða
- Bætt kennslu- og starfsaðstaða
- Hitta erfiða fyrrverandi nemendur og heyra að starf mitt hafði áhrif til góðs
- Samstarf við samkennara og skólastjórnendur

Tafla 51. Á undanförunum þremur árum (eða síðan þú hófst kennslu ef það er styttra síðan), hvaða þættir hafa haft neikvæðustu áhrifin á starf þitt sem kennari? Opín spurning - svör frá Mennta-skólanum á Ísafirði

- Agaleysi nemenda
- Ágreiningur á vinnustað
- Erfitt tímabíll í þessum skóla þegar vanhæfur skólameistari var ráðinn
- Launaþróun
- Of mikið vinnuálag

Tafla 52. Hversu sammála eða ósammála ert þú því að eftirafarandi þættir leiði til framfara í skólastarfi? (1=Mjög ósammála; 3=Hvorki né; 5=Mjög sammála)

	Meðaltal	Staðalfrávik	Fjöldi
Þemavinna			
Allir	3,5	0,9	405
MÍ	3,5	0,5	8
Samþætting námsgreina			
Allir	3,6	1,0	409
MÍ	3,9	1,0	8
Skólanámskrá			
Allir	3,6	0,9	406
MÍ	3,6	0,5	8
Mat nemenda á kennslu			
Allir	3,6	1,0	407
MÍ	4,0	0,5	8
Samstarf kennara			
Allir	4,4	0,7	408
MÍ	4,3	0,7	8
Tilraunir til að mæta hverjum nemanda með hliðsjón af stöðu hans í námi með mismunandi verkefnum			
Allir	3,9	1,0	405
MÍ	4,6	0,7	8

Tafla 53. Hversu mikil eða lítil áhrif telur þú að eftirfarandi þættir hafi haft á starf þitt sem kennari? (1=Mjög lítil; 3=Hvorki né; 5=Mjög mikil)

	Meðaltal	Staðalfrávik	Fjöldi
Þemavinna			
Allir	2,9	1,1	400
MÍ	3,4	0,5	8
Samþætting námsgreina			
Allir	3,0	1,1	399
MÍ	3,6	0,9	8
Skólanámskrá			
Allir	3,3	1,0	394
MÍ	3,9	0,8	8
Mat nemenda á kennslu			
Allir	3,3	1,0	399
MÍ	3,8	0,7	8
Samstarf kennara			
Allir	4,0	0,9	400
MÍ	4,0	0,9	8
Tilraunir til að mæta hverjum nemanda með hlöðsjón af stöðu hans í námi með mismunandi verkefnum			
Allir	3,5	1,1	391
MÍ	4,0	0,8	8

Tafla 54. Hversu sammála eða ósammála ert þú því að tölvu- og upplýsingatækni hafi haft eftirfarandi áhrif á kennslu þína frá því að þú byrjaðir fyrst að kenna? (1=Mjög ósammála; 4=Hvorki né; 7=Mjög sammála)

	Meðaltal	Staðalfrávik	Fjöldi
Gert kennsluna fjölbreyttari			
Allir	2,2	1,4	412
MÍ	2,4	0,9	8
Haft áhrif á þær aðferðir sem þú notar við námsmat			
Allir	2,8	1,6	409
MÍ	2,3	0,7	8

Tafla 55. Hefur stefnumörkun menntamálaráðuneytisins undanfarandi áratug haft jákvæð eða neikvæð áhrif á skólastarfið?

	Mjög jákvæð	Fremur jákvæð	Hvorki jákvæð né neikvæð	Fremur neikvæð	Mjög neikvæð	Fjöldi
Allir	1,9%	15,6%	46,9%	25,1%	10,5%	475
MÍ	9,1%	45,5%	45,5%	0,0%	0,0%	11

Tafla 56. Ef áhrifin eru jákvæð eða neikvæð, útskýrðu hvers vegna. Svör frá Menntaskólanum á Ísafirði

- Kröfur um sjálfsmatsáætlun og eftirfylgni jákvætt. Meira námsframboð jákvætt. Skilningsleysi á mikilvægi verknáms sýnt í verki með naumhyggju
- Meiri áhersla á verknám, jafngilding verknáms og bóknáms
- Nýtt frumvarp um Framhaldsskóla svarar því
- Skólanámskrárgerð undanfarinna ára hefur gert markmið og gildi skólans skýrari

Tafla 57. Hversu oft eða sjaldan á eftirfarandi við um störf þín? (1=Mjög sjaldan eða aldrei; 3=Stundum; 5=Mjög oft eða alltaf)

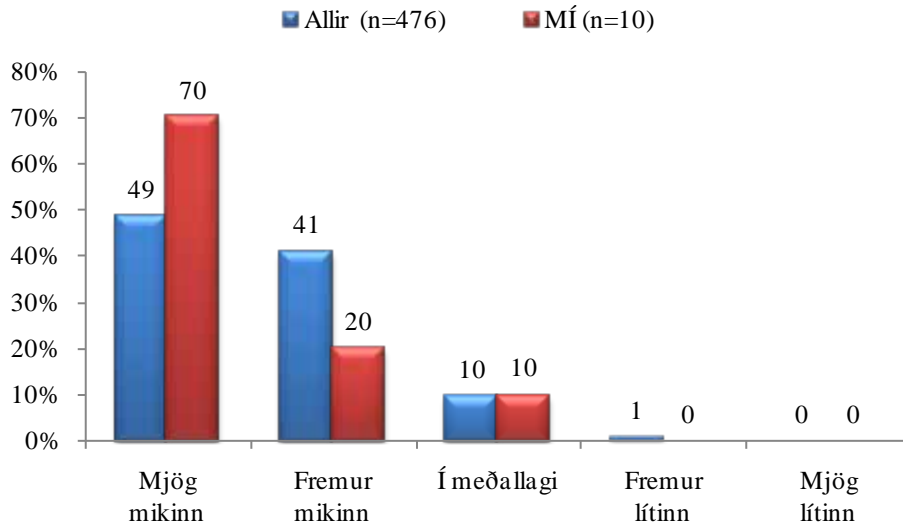
	Meðaltal	Staðalfrávik	Fjöldi
Ert þú ánægð(ur) með hvernig þú leysir verk þín af hendi?			
Allir	4,1	0,5	477
MÍ	4,3	0,5	11
Ert þú ánægð(ur) með afköstin hjá þér?			
Allir	4,0	0,7	475
MÍ	4,1	0,7	11
Ert þú ánægð(ur) með getu þína til að leysa vandamál í vinnunni?			
Allir	4,2	0,6	474
MÍ	4,7	0,5	10
Ert þú ánægð(ur) með hæfni þína til að hafa góð samskipti við vinnufélagana?			
Allir	4,3	0,6	476
MÍ	4,3	0,6	11
Færð þú að vita hvernig þú stendur þig í starfi?			
Allir	3,1	1,1	473
MÍ	3,5	0,8	11
Getur þú sjálf(ur) strax metið hvort þú hefur leyst verk þitt vel af hendi?			
Allir	4,0	0,7	473
MÍ	3,8	0,8	11

Tafla 58. Hversu sammála eða ósammála ert þú eftirfarandi staðhæfingum? (1=Mjög ósammála; 4=hvorki né; 7=Mjög sammála)

	Meðaltal	Staðalfrávik	Fjöldi
Mér finnst gott að vera sem oftast með allan hugann við vinnuna			
Allir	4,7	1,8	476
MÍ	4,9	1,6	11
Vinnan veitir mér mikla gleði í lífinu			
Allir	5,8	1,0	475
MÍ	6,4	0,7	11
Ég er oft líkamlega úrvinda eftir vinnudaginn			
Allir	4,6	1,7	474
MÍ	4,0	2,1	11
Ég er oft andlega úrvinda eftir vinnudaginn			
Allir	5,3	1,5	476
MÍ	4,6	2,1	11

Tafla 59. Með streitu er átt við að fólk sé spennt, eirðarlaust, taugaóstyrkt, kvíðið eða geti ekki sofið á nóttunni fyrir áhyggjum. Hefurðu fundið fyrir streitu af þessum toga að undanfögnu?

	Mjög mikið	Fremur mikið	Dálítið	Aðeins að litlu leyti	Alls ekki	Fjöldi
Allir	4,6%	14,4%	29,9%	31,4%	19,7%	478
MÍ	0,0%	0,0%	45,5%	27,3%	27,3%	11



Mynd 4. Hversu mikinn eða lítinn áhuga hefur þú á starfi þínu nú?

Tafla 60. Hversu vel eða illa telur þú að það starf sem þú sinnir nú eigi við þig?

	Mjög vel	Fremur vel	Hvorki né	Fremur illa	Mjög illa	Fjöldi
Allir	49,6%	48,1%	1,7%	0,6%	0,0%	476
MÍ	72,7%	27,3%	0,0%	0,0%	0,0%	11

Tafla 61. Vinsamlega taktu afstöðu til eftirfarandi staðhæfinga.

	Meðaltal	Staðalfrávik	Fjöldi
Á undanförunum fimm árum hefur áhugi minn á starfi mínu... (1=minnkað mikið; 3=ekki breyst; 5=aukist mikið)			
Allir	3,6	0,9	469
MÍ	4,0	0,6	11
Með áherslum menntayfirvalda undanfarinn áratug hefur ánægja mín í starfi... (1=minnkað mikið; 3=ekki breyst; 5=aukist mikið)			
Allir	2,8	0,7	460
MÍ	3,3	0,8	11
Með nýjum áherslum finnst mér starfið skipta mig meira máli... (1=minnkað mikið; 3=ekki breyst; 5=aukist mikið)			
Allir	3,1	0,7	455
MÍ	3,7	0,8	11
Með nýjum áherslum hefur starfshæfni mín... (1=minnkað mikið; 3=ekki breyst; 5=aukist mikið)			
Allir	3,3	0,6	457
MÍ	3,6	0,8	11

Tafla 62. Hversu sammála eða ósammála ert þú því að þú fáir næga sérfræðiaðstoð við að taka á ýmiskonar vanda nemenda? (1=Mjög ósammála; 3=Hvorki né; 5=Mjög sammála)

	Meðaltal	Staðalfrávik	Fjöldi
Við að taka á agavandamálum			
Allir	4,2	1,7	458
MÍ	4,4	1,3	11
Við að taka á vímuefnavanda nemenda			
Allir	4,1	1,7	452
MÍ	3,8	1,5	11
Við að bregðast við persónulegum erfiðleikum nemenda			
Allir	4,5	1,7	461
MÍ	4,7	1,3	11
Við að bregðast við vanrækslu nemenda á námi sínu			
Allir	4,1	1,7	462
MÍ	4,4	1,1	11

Tafla 63. Er eitthvað annað í tengslum við ýmiskonar vanda nemenda sem þú vilt gjarnan fá meiri sérfræðiaðstoð við? Svör frá Menntaskólanum á Ísafirði

- Ábyrgðarleysi- skortur á sjálfsaga
- Betri aðgang að heilsugæslu og sálfræðipjónustu fyrir nemendur
- Sálfræðipjónusta er mikilvæg en ekki fyrir hendi. Skóla- og fjölskylduskrifstofa þyrfti að vera fyrir nemendur að 18 ára aldri. Lífsleiknifræðsla í höndum sérhæfðra kennara og hana mætti auka

Tafla 64. Hversu sammála eða ósammála ert þú því að þú fáiir næga sérfræðiaðstoð vegna kennslu? (1=Mjög ósammála; 4=Hvorki né; 7=Mjög sammála)

	Meðaltal	Staðalfrávik	Fjöldi
Við gerð og úrvinnslu prófa			
Allir	4,0	1,6	427
MÍ	4,5	1,1	11
Við námsefnisgerð			
Allir	3,8	1,6	425
MÍ	4,2	0,6	11
Við þróun nýrra kennsluhátta			
Allir	4,0	1,6	429
MÍ	4,2	1,4	11
Við notkun nýjunga í upplýsingatækni			
Allir	4,7	1,6	432
MÍ	4,2	1,4	11
Við að koma til móts við einstaka nemendur þar sem þeir eru staddir í náminu			
Allir	4,0	1,5	429
MÍ	4,5	1,2	11

Tafla 65. Er eitthvað annað í tengslum við kennslu sem þú vilt gjarnan fá meiri sérfræðiaðstoð við? Svör frá Menntaskólanum á Ísafirði

- Meiri stuðning við kennslutengda þætti í formi endurmenntunar fyrir alla kennara

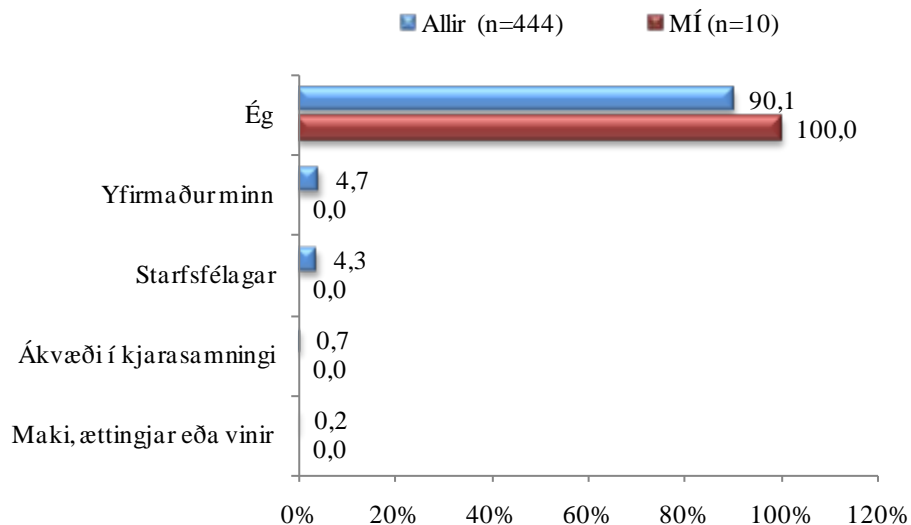
Starfsþróun og símenntun

Tafla 66. Sóttir þú eitthvað af eftirfarandi á árunum 2006 og 2007 vegna starfs þíns?

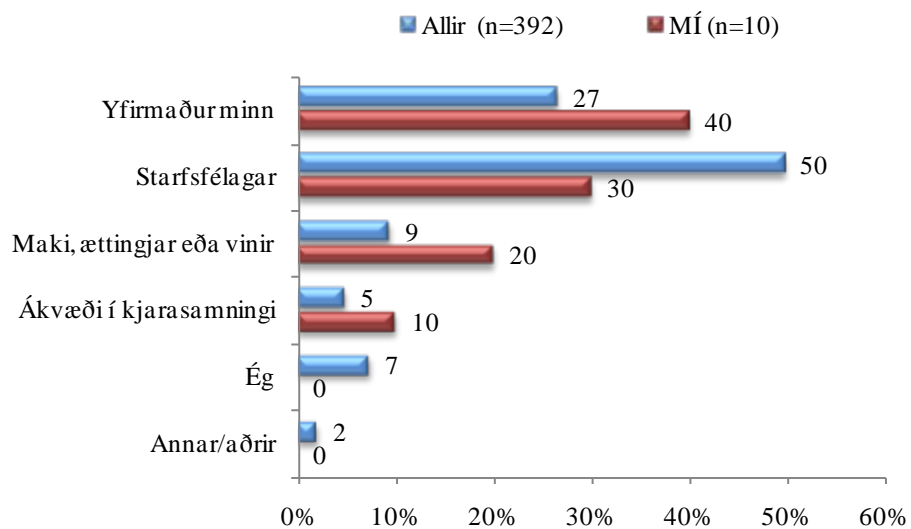
	Nei	Já, 1	Já, 2	Já, 3-4	Já, 5 eða fleiri	Fjöldi
Námskeið						
Allir	19,9%	25,9%	30,1%	17,6%	6,5%	448
MÍ	9,1%	9,1%	36,4%	18,2%	27,3%	11
Ráðstefnu						
Allir	28,3%	36,1%	24,1%	9,4%	2,1%	427
MÍ	33,3%	44,4%	11,1%	11,1%	0,0%	9
Málþing						
Allir	37,3%	35,1%	19,5%	6,3%	1,7%	410
MÍ	25,0%	75,0%	0,0%	0,0%	0,0%	8
Fyrirlestur						
Allir	13,7%	20,3%	24,0%	24,9%	17,1%	438
MÍ	0,0%	11,1%	22,2%	44,4%	22,2%	9
Aðra fræðslu með leiðbeinanda						
Allir	46,8%	21,5%	14,6%	9,5%	7,7%	391
MÍ	33,3%	33,3%	11,1%	11,1%	11,1%	9

Tafla 67. Hversu nauðsynlegt eða ónauðsynlegt finnst þér að fá tækifæri til að bæta við þig námskeiði um eftirfarandi vegna starfs þíns við skólann? Athugaðu að þegar vísað er til kennslugreinar þá er átt við þína megin kennslugrein, kennir þú fleiri en eina grein. Þeir sem sinna ekki kennslu eiga vinsamlegast að sleppa fyrstu fimm liðum spurningarinnar. (1=Mjög ónauðsynlegt; 4=Hvorki né; 7=Mjög nauðsynlegt)

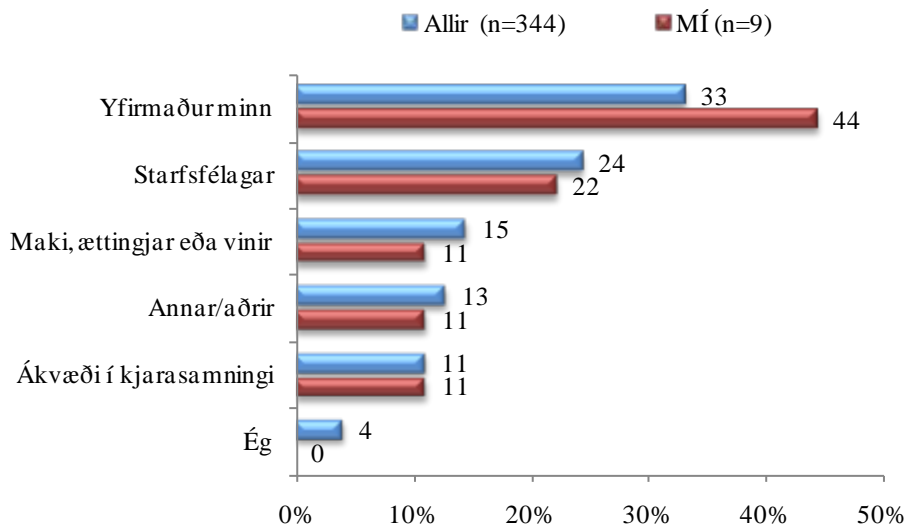
	Meðaltal	Staðalfrávik	Fjöldi
Grundvallaratriði í kennslu minni			
Allir	5,5	1,7	411
MÍ	6,1	1,2	9
Nýjungar í kennslugrein minni			
Allir	6,3	1,1	413
MÍ	6,4	0,7	9
Kennsluáferðir í kennslugrein minni			
Allir	6,0	1,2	413
MÍ	6,2	0,8	9
Notkun upplýsingatækni í kennslugrein minni			
Allir	5,7	1,3	416
MÍ	6,0	0,9	9
Áferðir við að koma til móts við einstaka nemendur þar sem þeir eru staddir í námi sínu			
Allir	5,7	1,3	414
MÍ	6,2	0,8	9
Nýjungar í upplýsingatækni			
Allir	5,7	1,3	442
MÍ	5,8	0,7	9
Samstarf við aðra kennara			
Allir	5,5	1,4	436
MÍ	5,4	1,1	9
Agavandamál			
Allir	4,8	1,7	439
MÍ	5,8	1,0	9
Prófagerð			
Allir	5,0	1,6	433
MÍ	5,9	1,3	9
Nýjungar í námsmati			
Allir	5,6	1,4	438
MÍ	5,9	1,3	9
Fjölbreytt námsmat í kennslu			
Allir	5,7	1,3	438
MÍ	6,4	0,5	9



Mynd 5. Hver á oftast frumkvæðið að því að þú sækir námskeið vegna starfs þíns? Vinsamlega raðaðu í mikilvægisröð allt að þremur atriðum eftir því hver á helst frumkvæðið. Sá/sú sem á oftast frumkvæðið.



Mynd 6. Hver á oftast frumkvæðið að því að þú sækir námskeið vegna starfs þíns? Vinsamlega raðaðu í mikilvægisröð allt að þremur atriðum eftir því hver á helst frumkvæðið. Sá/sú sem á næstoftast frumkvæðið.



Mynd 7. Hver á oftast frumkvæðið að því að þú sækir námskeið vegna starfs þíns? Vinsamlega raðaðu í mikilvægisröð allt að þremur atriðum eftir því hver á helst frumkvæðið. *Sá/sú sem er þriðji/þriðja í röðinni yfir þá/þær sem eiga helst frumkvæðið.*

Tafla 68. Hversu mikið eða lítið telur þú að þátttaka í námskeiðum vegna starfs þíns hafi breytt starfsaðferðum þínum? (1=Mjög lítið eða ekkert; 4=Hvorki mikið né lítið; 7=Mjög mikið)

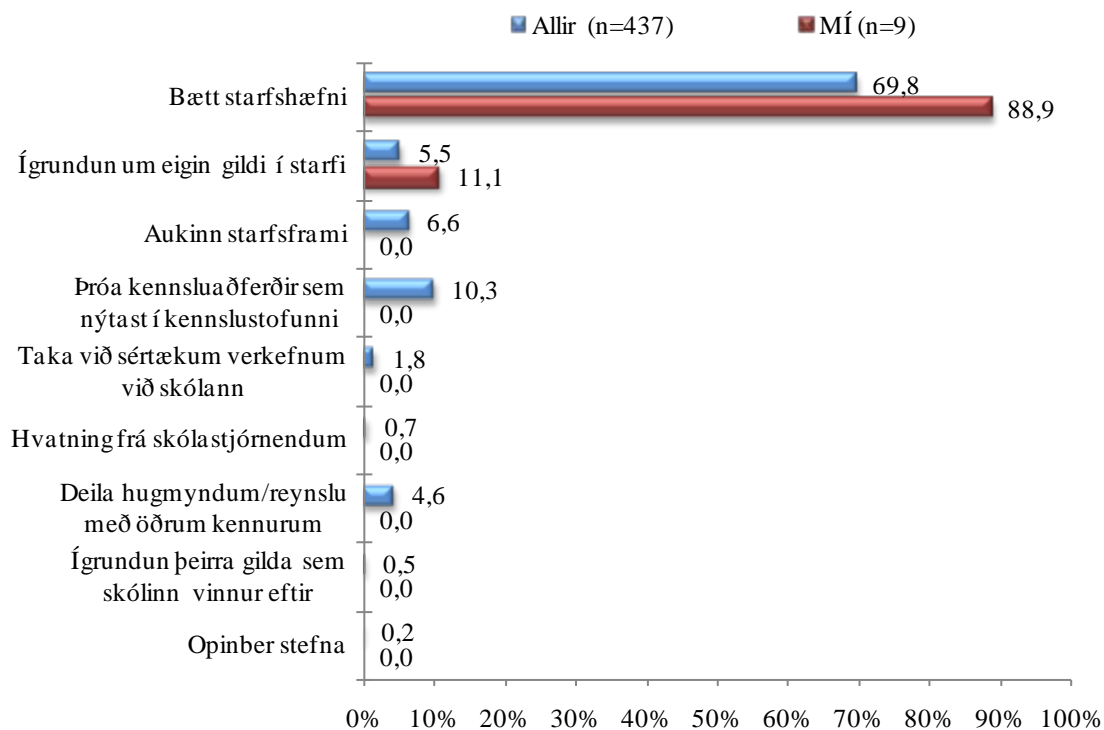
	Meðaltal	Staðalfrávik	Fjöldi
Allir	5,3	1,2	455
MÍ	5,8	0,8	10

Tafla 69. Hversu miklu eða litlu finnst þér það skipta fyrir þig að starfstengd námskeið séu metin til fullgildra háskólaeininga? (1=Mjög litlu eða engu; 4=Hvorki miklu né litlu; 7=Mjög miklu eða öllu)

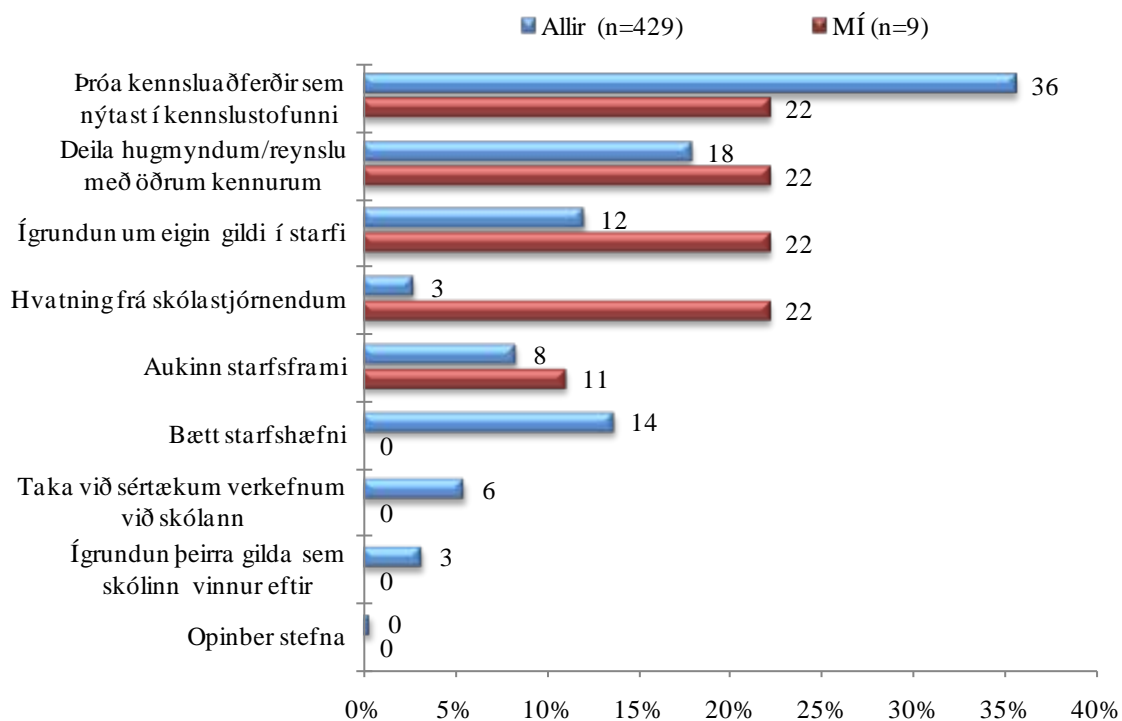
	Meðaltal	Staðalfrávik	Fjöldi
Allir	5,5	1,5	449
MÍ	5,3	1,2	10

Tafla 70. Hversu sammála eða ósammála ert þú því að námskeiðasókn og símenntun eigi að tengjast starfi þínu þannig að námið sé beinlínis fléttað við starf þitt (t.d. með því að prófa nýjar kennsluáferðir á nemendum þínum á þeim tíma sem þú sækir námskeið þess efnis)? (1=Mjög ósammála 4=Hvorki sammála né ósammála; 7=Mjög sammála)

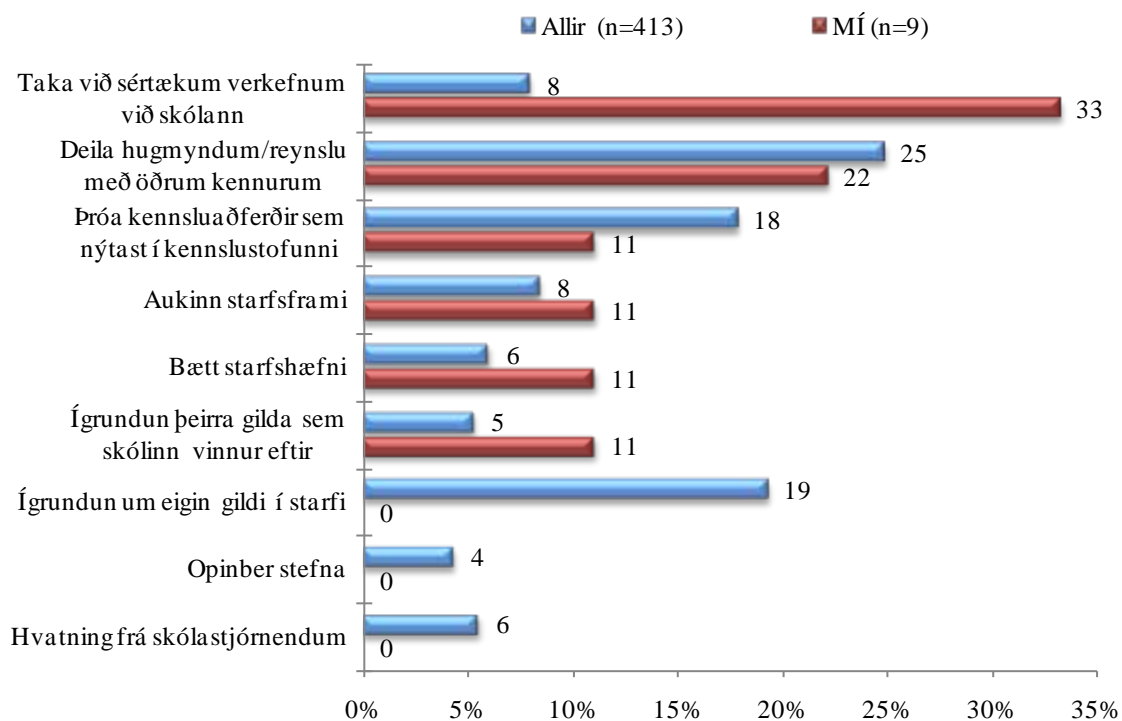
	Meðaltal	Staðalfrávik	Fjöldi
Allir	5,7	1,3	445
MÍ	5,6	1,0	10



Mynd 8. Hvaða þættir hafa helst áhrif á hvort þú nýtir þér tækifæri til símenntunar? Vinsamlegast veldu allt að þrjú atriði sem þú telur mikilvægust og raðaðu þeim í mikilvægisröð. Það sem hefur mest áhrif.



Mynd 9. Hvaða þættir hafa helst áhrif á hvort þú nýtir þér tækifæri til símenntunar? Vinsamlegast veldu allt að þrjú atriði sem þú telur mikilvægust og raðaðu þeim í mikilvægisröð. Það sem hefur næstmest áhrif.



Mynd 10. Hvaða þættir hafa helst áhrif á hvort þú nýtir þér tækifæri til símenntunar? Vinsamlegast veldu allt að þrjú atriði sem þú telur mikilvægust og raðaðu þeim í mikilvægisröð. Það sem hefur þriðju mest áhrif.

Námsumhverfi nemenda

Hér á eftir fara svör við spurningum um afstöðu svarenda til þess umhverfis sem nemendum er búið í skólanum.

Tafla 71. Hversu sammála eða ósammála ert þú því að nemendur sem eiga í ýmiskonar vanda í þínum skóla fá næga sérfræðiaðstoð? (1=Mjög ósammála; 4=Hvorki né; 7=Mjög sammála)

	Meðaltal	Staðalfrávik	Fjöldi
Við að taka á hugsanlegum vímuefnavanda sínum			
Allir	4,7	1,5	436
MÍ	4,8	1,6	11
Við að bregðast við persónulegum erfiðleikum sínum			
Allir	5,2	1,4	435
MÍ	4,9	1,7	11
Til þess að taka ákvarðanir um nám í framhaldsskólanum			
Allir	5,7	1,2	434
MÍ	5,4	1,7	11
Til þess að taka ákvarðanir um nám að loknu framhaldsskólanámi			
Allir	5,5	1,2	431
MÍ	5,1	1,8	11
Stuðning í skólanum þegar hann er ekki fyrir hendi heima fyrir			
Allir	5,1	1,4	431
MÍ	5,0	1,7	11

Tafla 72. Hversu sammála eða ósammála ert þú því að nemendur í þínum skóla fá næga leiðsögn um eftirfarandi? (1=Mjög ósammála; 4=Hvorki né; 7=Mjög sammála)

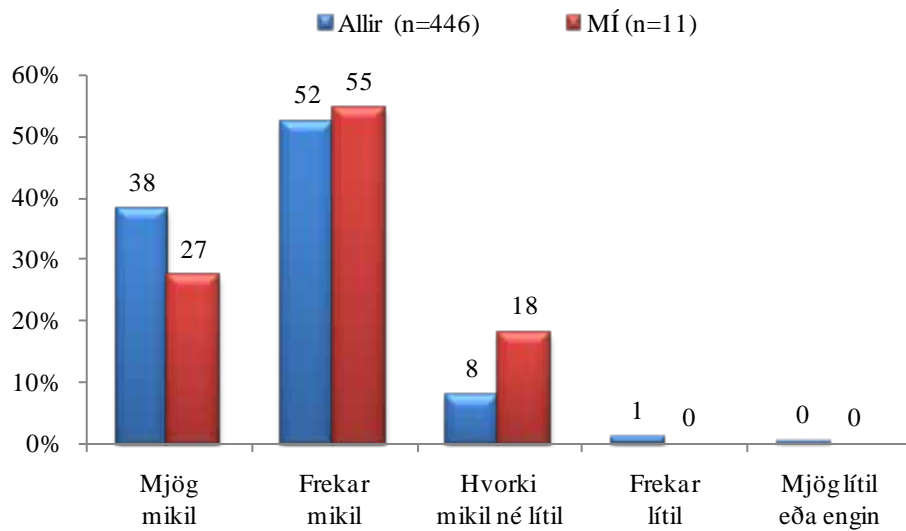
	Meðaltal	Staðalfrávik	Fjöldi
Við að taka próf			
Allir	5,4	1,2	436
MÍ	5,6	1,2	11
Í námstækni og skyldum vinnubrögðum			
Allir	5,3	1,3	436
MÍ	5,1	1,2	11
Til þess að skipuleggja nám sitt			
Allir	5,3	1,3	436
MÍ	5,0	1,3	11
Við þau atriði í námsefninu sem vefjast mest fyrir þeim			
Allir	5,1	1,3	433
MÍ	4,8	1,2	11

Tafla 73. Hversu sammála eða ósammála ert þú eftirfarandi staðhæfingum um það námsumhverfi sem nemendum er búið í þínum skóla? (1=Mjög ósammála; 4=Hvorki né; 7=Mjög sammála)

	Meðaltal	Staðalfrávik	Fjöldi
Nemendur búa við hvetjandi námsumhverfi í skólanum			
Allir	5,5	1,2	438
MÍ	5,3	0,6	11
Skólinn veitir nemendum nægilegan aga til náms			
Allir	4,8	1,4	440
MÍ	4,6	0,8	11
Nemendur fá nægilega einstaklingsbundna leiðsögn við námið			
Allir	4,8	1,3	436
MÍ	4,5	1,2	11
Nemendur fá nægilega leiðsögn um hvernig þeir eigi að ráða bót á slakri kunnáttu þar sem hún kann að vera			
Allir	4,8	1,3	437
MÍ	4,5	1,2	11
Í skólanum er beitt nægilega fjölbreyttum kennsluháttum			
Allir	4,9	1,4	437
MÍ	4,4	1,2	11

Tafla 74. Telur þú að nemendur séu almennt áhugasamari eða áhugalausari um námið miðað við áður (t.d. fyrir 5 árum síðan)?

	Hvorki áhuga-					Fjöldi
	Mun áhugasamari	Heldur áhugasamari	samari né áhugalausari	Heldur áhugalausari	Mun áhugalausari	
Allir	1,4%	7,8%	47,7%	34,2%	8,9%	438
MÍ	0,0%	9,1%	36,4%	54,5%	0,0%	11



Mynd 11. Hversu mikil eða lítil áhrif telur þú að vinna nemenda utan skóla hafi á nám nemenda þinna?

Undirbúningur fyrir nám í framhaldsskóla

Hér á eftir fara svör við spurningum um afstöðu svarenda til undirbúnings nemenda fyrir nám í framhaldsskóla og skilin milli grunnskóla og framhaldsskóla.

Tafla 75. Hversu mikil eða lítil samfella telur þú almennt að sé í námi nemenda frá grunnskóla til framhaldsskóla? (1=Mjög lítil; 4=Hvorki mikil né lítil; 7=Mjög mikil)

	Meðaltal	Staðalfrávik	Fjöldi
Allir	4,3	1,4	444
MÍ	4,8	1,6	11

Tafla 76. Hversu vel eða illa telur þú að grunnskólinn búi nemendur undir nám í þeim framhaldsskóla sem þú starfar við í eftirfarandi greinum?

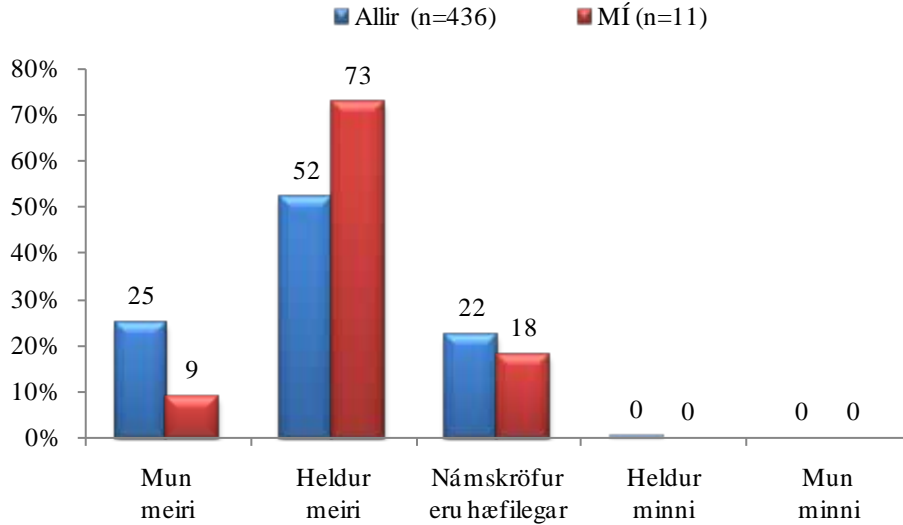
	Mjög vel	Frekar vel	Frekar illa	Mjög illa	Fjöldi
Íslensku					
Allir	8,1%	63,9%	24,1%	3,9%	332
MÍ					1
Stærðfræði					
Allir	2,8%	35,9%	43,3%	18,1%	326
MÍ	0,0%	54,5%	27,3%	18,2%	11
Ensku					
Allir	12,2%	74,1%	12,2%	1,6%	320
MÍ	10,0%	90,0%	0,0%	0,0%	10
Dönsku					
Allir	5,2%	49,8%	37,3%	7,7%	287
MÍ	0,0%	45,5%	45,5%	9,1%	11
Náttúrufræðigreinum					
Allir	2,9%	48,7%	38,7%	9,7%	279
MÍ	0,0%	72,7%	18,2%	9,1%	11
Samfélagsgreinum					
Allir	4,0%	64,0%	30,2%	1,8%	278
MÍ	0,0%	88,9%	11,1%	0,0%	9
Handmenntun					
Allir	6,9%	46,8%	28,1%	18,2%	231
MÍ	0,0%	30,0%	40,0%	30,0%	10

Tafla 77. Hversu lítil eða mikil endurtekning úr grunnskólanámi telur þú að sé í fyrsta áfanga í framhaldsskóla í eftirtöldum greinum? (Spurning til þeirra sem kennt hafa fyrsta áfanga í tiltekinni grein á síðustu 10 árum)

	Mjög mikil endurtekning	Mikil endurtekning	Lítill endurtekning	Engin endurtekning	Fjöldi
Í íslenskri stafsetningu					
Allir	20,2%	46,2%	30,8%	2,9%	104
MÍ	33,3%	33,3%	33,3%	0,0%	3
Í íslenskri málfræði					
Allir	13,2%	46,2%	37,7%	2,8%	106
MÍ	33,3%	33,3%	33,3%	0,0%	3
Í stærðfræði					
Allir	18,1%	53,4%	26,7%	1,7%	116
MÍ	0,0%	50,0%	50,0%	0,0%	4
Í ensku					
Allir	7,9%	44,9%	47,2%	0,0%	89
MÍ	33,3%	0,0%	66,7%	0,0%	3
Í dönsku					
Allir	9,2%	39,5%	46,1%	5,3%	76
MÍ	33,3%	0,0%	33,3%	33,3%	3
Í náttúrufræðigreinum					
Allir	9,0%	38,0%	51,0%	2,0%	100
MÍ	0,0%	0,0%	50,0%	50,0%	4

Tafla 78. Telur þú að það sé of mikil eða of lítil endurtekning úr grunnskólanámi í fyrsta áfanga í framhaldsskóla í eftirtöldum greinum? (Spurning til þeirra sem kennt hafa fyrsta áfanga í tiltekinni grein á síðustu 10 árum)

	Of mikil endurtekning	Hæfileg endurtekning	Of lítil endurtekning	Fjöldi
Í íslenskri stafsetningu				
Allir	20,8%	67,7%	11,5%	96
MÍ				2
Í íslenskri málfræði				
Allir	18,8%	69,8%	11,5%	96
MÍ				2
Í stærðfræði				
Allir	20,8%	66,3%	12,9%	101
MÍ	0,0%	75,0%	25,0%	4
Í ensku				
Allir	17,9%	75,6%	6,4%	78
MÍ				2
Í dönsku				
Allir	14,5%	75,8%	9,7%	62
MÍ				2
Í náttúrufræðigreinum				
Allir	20,0%	70,6%	9,4%	85
MÍ	0,0%	100,0%	0,0%	4



Mynd 12. Telur þú að námskröfur í grunnskóla ættu að vera meiri eða minni?

Tafla 79. Telur þú að nemendum sem hefja nám í þínum framhaldsskóla þyki námið léttara eða erfiðara en þeir áttu von á?

	Mun léttara	Heldur léttara	Eins og þeir áttu von á	Heldur erfiðara	Mun erfiðara	Fjöldi
Allir	1,4%	7,3%	27,3%	54,8%	9,3%	440
MÍ	0,0%	18,2%	27,3%	54,5%	0,0%	11

Tafla 80. Hversu vel eða illa telur þú þig þekkja aðalnámskrá grunnskóla í þeirri grein/þeim greinum sem þú kennir?

	Mjög vel	Fremur vel	Hvorki vel né illa	Fremur illa	Mjög illa eða ekkert	Fjöldi
Allir	14,1%	44,6%	23,5%	13,5%	4,3%	370
MÍ	0,0%	66,7%	16,7%	16,7%	0,0%	6

Tafla 81. Hversu vel eða illa telur þú þig þekkja efni og uppbyggingu samræmdra prófa í 10. bekk grunnskóla í þeirri grein/þeim greinum sem þú kennir? (Spurning til þeirra sem kennt hafa greinar sem prófað er í á samræmdum prófum 10. gekkjar grunnskóla á síðustu 10 árum)

	Mjög vel	Fremur vel	Hvorki vel né illa	Fremur illa	Mjög illa eða ekkert	Fjöldi
Allir	17,8%	43,5%	24,2%	8,9%	5,6%	269
MÍ	50,0%	50,0%	0,0%	0,0%	0,0%	4

Tafla 82. Hversu mikið eða lítið nýtir þú upplýsingar úr samræmdum prófum 10. bekkjar grunnskóla almennt við kennslu í byrjendaáfanga þeirrar greinar sem þú kennir? (Spurning til þeirra sem kennt hafa greinar sem prófað er í á samræmdum prófum 10. gekkjar grunnskóla á síðustu 10 árum)

	Mjög mikið	Fremur mikið	Nokkuð	Fremur lítið	Mjög lítið eða ekkert	Fjöldi
Allir	3,5%	6,2%	24,4%	27,5%	38,4%	258
MÍ						2

Tafla 83. Hversu mikið eða lítið nýtir þú upplýsingar um gengi nemenda á samræmdum prófum 10. bekkjar grunnskóla við kennslu í byrjendaáfanga þeirra greinar sem þú kennir? (Spurning til þeirra sem kennt hafa greinar sem prófað er í á samræmdum prófum 10. gekkjar grunnskóla á síðustu 10 árum)

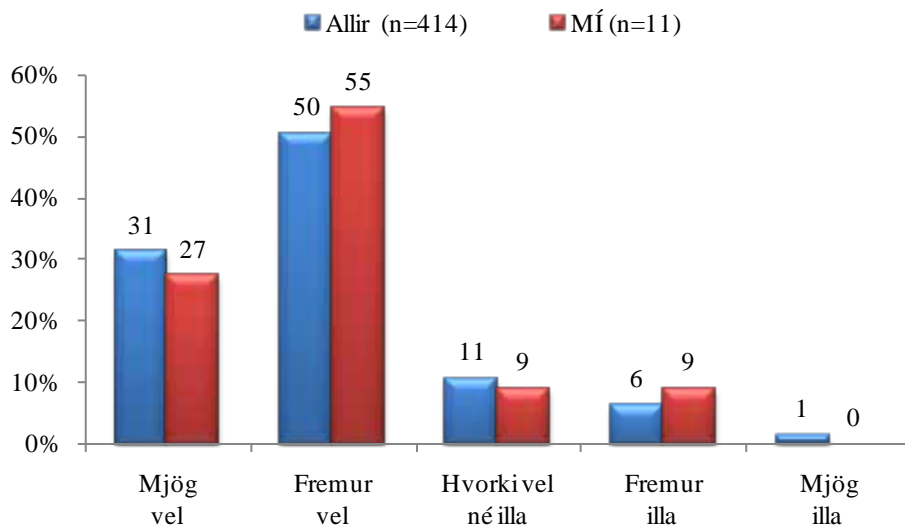
	Mjög mikið	Fremur mikið	Nokkuð	Fremur lítið	Mjög lítið eða ekkert	Fjöldi
Allir	2,4%	7,9%	18,2%	22,9%	48,6%	253
MÍ						2

Tafla 84. Hvernig áttar þú þig fyrst og fremst á stöðu einstakra nemenda þegar þeir hefja nám í byrjendaáfanga þeirrar greinar sem þú kennir aðallega? (Spurning til þeirra sem kennt hafa greinar sem prófað er í á samræmdum prófum 10. gekkjar grunnskóla á síðustu 10 árum)

	Með því að skoða niðurstöðu viðkomandi á samræmdu prófi 10. bekkjar	Með stöðuprófi í byrjun annar	Átta mig á stöðu nemenda smám saman yfir önnina	Á annan hátt	Fjöldi
Allir	2,9%	15,1%	70,9%	11,0%	344
MÍ	0,0%	12,5%	75,0%	12,5%	8

Tafla 85. Ef þú átnntar þig fyrst og fremst á stöðu einstakra nemenda þegar þeir hefja nám í byrjendaáfanga á annan hátt en nefnt er í töflu 85, hvernig þá? Svör frá Menntaskólanum á Ísafirði

- Þeir raðast eftir einkunnum, STÆ193, 102, 103



Mynd 13. Hversu vel eða illa telur þú að framhaldsskólinn sem þú starfar í standi að kynningu fyrir nemendum 10. bekkjar grunnskóla á námsframboði sínu?

Tafla 86. Ef þú telur að framhaldsskólinn sem þú starfar í standi fremur eða mjög illa að kynningum fyrir nemendum 10. bekkjar grunnskóla, hverju finnst þér helst vera ábótavant? Svör frá Menntaskólanum á Ísafirði

- Of fjölmennir hópar í kynningu í einu

Tafla 87. Hversu vel eða illa telur þú að bóknám á framhaldsskólastigi sé almennt kynnt nemendum í 10. bekk grunnskóla?

	Mjög vel	Fremur vel	Hvorki vel né illa	Fremur illa	Mjög illa	Fjöldi
Allir	16,9%	60,8%	15,9%	5,3%	1,1%	378
MÍ	30,0%	70,0%	0,0%	0,0%	0,0%	10

Tafla 88. Hversu vel eða illa telur þú að starfsnám á framhaldsskólastigi sé almennt kynnt nemendum í 10. bekk grunnskóla?

	Mjög vel	Fremur vel	Hvorki vel né illa	Fremur illa	Mjög illa	Fjöldi
Allir	6,6%	28,5%	23,4%	27,1%	14,5%	351
MÍ	18,2%	18,2%	18,2%	36,4%	9,1%	11

Tafla 89. Ef þú telur að nám á framhaldsskólastigi sé almennt fremur eða mjög illa kynnt nemendum í 10. bekk grunnskóla, hverju finnst þér helst vera ábótavant? Svör frá Menntaskólanum á Ísafirði

- Fjölbreyttu námsframboði, það eiga ekki allir erindi í bóknám og ekki rétt að beina öllum í það
- Vantar að kynna verknám betur. Sérstaklega skortir á kynningu á rafíðngreinum og ýmsum öðrum greinum verknáms sem fáir skólar bjóða. Þetta skapar vítahring og hættu á að stöku iðngreinar hverfi með þeim hætti að flytja þarf inn séhæfða starfsmenn